



KrampeHarex[®]-Stahlfasern | Übersicht
KrampeHarex[®] steel fibres | Overview

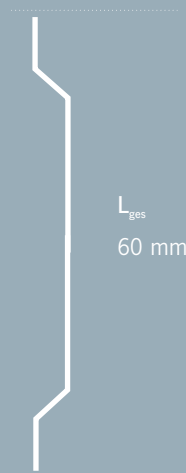
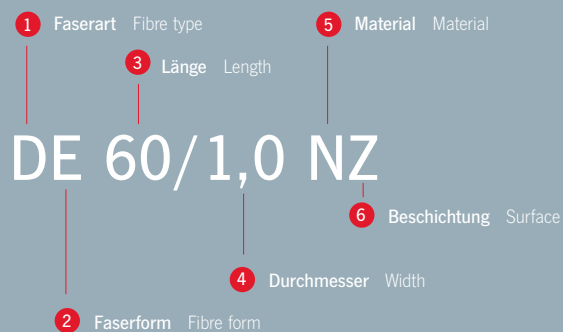


Für jede Aufgabe, für jeden Anspruch: 7-mal große Klasse.

For every task, for every requirement:
quality seven times over

Damit ab sofort alles ganz flott geht, hat KrampeHarex® ein neues Bestellsystem installiert. Was Sie tun müssen? Ganz einfach die KrampeHarex®- oder KrampeFibrin®-Faser Ihrer Wahl herausuchen, Typenbezeichnung, Durchmesser, Länge und Kennziffer für den Werkstoff eintragen – und ab per Mail, Fax oder Post.

To ensure the quickest possible response, KrampeHarex® has introduced a new ordering system. All you have to do is simply choose the KrampeHarex® or KrampeFibrin® fibre that meets your requirements, enter designation, diameter, length and material code—and send your order by e-mail, fax or post.



Die Produktbezeichnungen ergeben sich aus den verschiedenen Parameter-Angaben der Faser. Alle rot unterlegten Felder markieren einen individuell zu bestimmenden Teil der Bestellnummer.

Dieses Beispiel zeigt die Produktbezeichnung einer KrampeHarex®-Drahtstahlfaser mit 60 mm Gesamtlänge und 1,0 mm Durchmesser, normalfest bei verzinkter Ausführung.

The product designation reflect the various parameters of the fibre. All boxes highlighted red indicate a part of the order number to be individually determined.

The example shows the product designation number for a KrampeHarex® wire steel fibre of 60 mm overall length, 1.0 mm diameter, normal strength and galvanised surface.

1

D	KrampeHarex®-Drahtstahlfasern
	KrampeHarex® wire fibres

K	KrampeHarex®-Kaltbandfasern
	KrampeHarex® slit sheet steel fibres

SF	KrampeHarex®-SF01-32 gefräste Stahlfaser
	KrampeHarex®-SF 01-32 mill cut fibres

S	KrampeHarex®- Drahtsegmentfasern
	KrampeHarex® segment fibres

M	KrampeHarex®- Melt-Extrakt-Fasern
	KrampeHarex® melt extract fibres

P	KrampeFibrin®-PP-Fasern
	KrampeFibrin® PP-fibres

G	KrampeFibrin®-Glasfasern
	KrampeFibrin® glass fibres

2



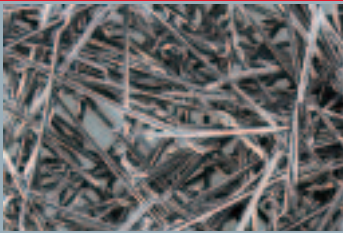
Faserform fibre form		
E	Mit Endverankerung With hooked ends	
W	Gewellte Stahlfasern Corrugated fibres	
G	Gerade Stahlfasern Straight fibres	
R	Geriffelte Fasern Crimped fibres	
M	Mikrofasern Micro fibres	

3

Faserlänge length (mm)	
DE	25/30/35/45/50/60
DW	30-60
DG	6-60
DR	12,5-60
DM	6-15

4

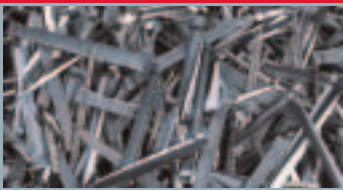
Faserbreite/-durchm. width/diameter (mm)	
DE	0,5-1,2
DW	0,5-1,2
DG	0,3-1,3
DR	0,4-1,3
DM	0,15-0,2



Faserform fibre form		
E	Mit Endverankerung With hooked ends	
W	Gewellte Stahlfasern Corrugated fibres	
G	Gerade Stahlfasern Straight fibres	
P	Geprägte Stahlfasern Embossed fibres	

Faserlänge length (mm)	
KE	20/25/30/36
KW	12-35
KG	12-35
KP	20/25/35

Faserbreite/-durchm. width/diameter (mm)	
KE	0,4-2,2
KW	0,4-1,3
KG	0,3-1,3
KP	1,95



Faserform fibre form		
SF	Sichelförmige Stahlfasern Corrugated fibres	

Faserlänge length (mm)	
SF	32

Faserbreite/-durchm. width/diameter (mm)	
SF	3,8



Faserform fibre form		
W	Gewellte Stahlfasern Corrugated fibres	

Faserlänge length (mm)	
SW	30/35/50/60

Faserbreite/-durchm. width/diameter (mm)	
SW	0,7/2,5



Faserform fibre form		
M		

Faserlänge length (mm)	
M	12/25/35/50

Faserbreite/-durchm. width/diameter (mm)	



Faserform fibre form		
M	Typ Multifilament Multifilament type	
F	Typ fibrilliert Fibrillated type	

Faserlänge length (mm)	
PM	3/6/12/18/20
PF	10/18/20

Faserbreite/-durchm. width/diameter (µm)	
PM	15/16/18/20/32/42
PF	37x200



Faserform fibre form		
G		

Faserlänge length (mm)	
GE	12/18
GA	6/12/18/24

Faserbreite/-durchm. width/diameter (µm)	
GE	14
GA	14

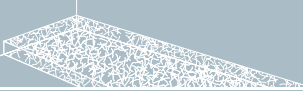
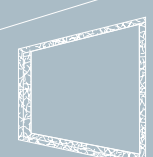
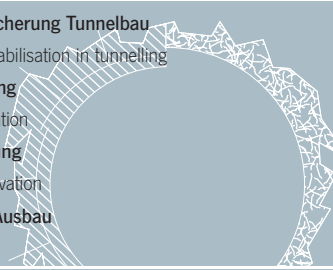
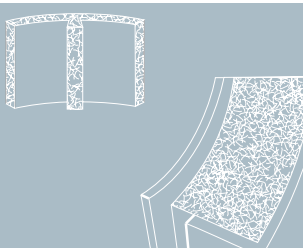
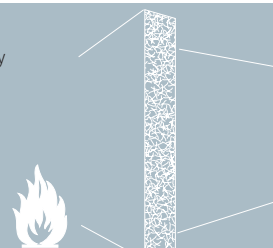
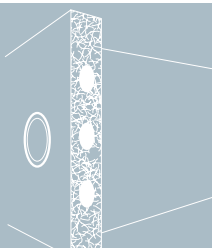
5

5

6

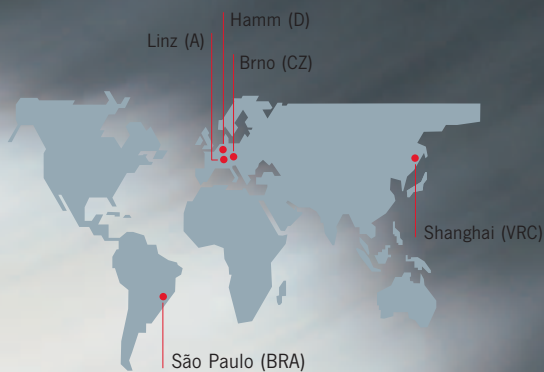
Materialspezifikationen material specifications				Beschichtungen surface		Beispiele examples	
N	Normalfest Low carbon steel	E 304 E 314	Edelstahl Stainless steel	Z	Stahlfaser in verzinkter Ausführung Galvanised steel fibre	DE 50/1,0 N	Stahlfaser mit Endverankerung, L = 50 mm, φ = 1,0 mm, normalfest Steel fibre with hooked end, L = 50 mm, φ = 1.0 mm, normal strength
M	Mittelfest Standard carbon steel	E 330 E 430		K	Stahlfaser in verkupferter Ausführung Coppered steel fibre	DW 40/1,0 N	Gewellte Stahlfaser, L = 40 mm, φ = 1,0 mm, normalfest Corrugated steel fibre, L = 40 mm, φ = 1.0 mm, galvanised
H	Hochfest High carbon steel	E 446		M	Stahlfaser in vermessingter Ausführung Brasscoated steel fibre		
H	Hochfest High carbon steel						
Materialspezifikationen material specifications						Beispiele examples	
N	Normalfest Low carbon steel	E 304 E 314 E 330 E 430 E 446	Edelstahl Stainless steel			KE 30/0,7 N	Kaltbandfaser mit Endverankerung, L = 30 mm, Breite = 0,7 mm, normalfest Slit steel fibre with hooked end, L = 30 mm, W = 0.7 mm, normal strength
						KE 20/1,2 N	Kaltbandfaser mit Endverankerung, L = 20 mm, Breite = 1,2 mm, normalfest Slit steel fibre with hooked end, L = 20 mm, W = 1.2 mm, normal strength
						Beispiele examples	
						SF 01-32	Die sichelförmige Stahlfaser liegt in einer Universal-Ausführung vor. The crescent cross-section steel fibre is available in a universal version.
Materialspezifikationen material specifications						Beispiele examples	
N	Normalfest Low carbon steel	E 434	Edelstahl Stainless steel			SW 50 N	Drahtsegmentfaser, L = 50 mm, normalfest Segment fibre, L = 50 mm, normal strength
						SW 35 N	Drahtsegmentfaser, L = 35 mm, normalfest Segment fibre, L = 35 mm, normal strength
Materialspezifikationen material specifications						Beispiele examples	
N	Normalfest Low carbon steel	E 304 E 314 E 446	Edelstahl Stainless steel			M 25 N	Melt-Extrakt-Faser, L = 25 mm, normalfest Melt extract fibre, L = 25 mm, normal strength
						Beispiele examples	
						PM 12/32	PP-Faser Typ Multifilament, L = 12 mm, Durchmesser = 32 µm PP-fibre multifilament, L = 12 mm, diameter = 32 µm
						PF 18	PP-Faser fibrilliert, L = 18 mm PP-fibre fibrillated, L = 18 mm
Materialspezifikationen material specifications						Beispiele examples	
E	E-Glasfaser E-glass fibres					G 18 E	E-Glasfaser, L = 18 mm E-glass fibres, L = 18 mm
A	A-Glasfaser A-glass fibres					G 12 A	A-Glasfaser, L = 12 mm A-glass fibres, L = 12 mm

Enorm in Form für die Praxis. Top performance in practice.

Böden Floors	Wohnungsbau House building	Spritzbeton Shotcrete
<p>» Industriefußböden Industrial floors</p> <p>» Verkehrsflächen Roads and trafficked areas</p>  <p>Industrieböden, stark belastete Flächen auf Flughäfen, Betonplatten im Straßenbau ... die Anwendungsmöglichkeiten für Beton mit KrampeHarex®-Stahlfasern sind enorm vielfältig. Auch beim Einsatz umweltgefährdender Stoffe, wie etwa bei Tankstellen, hat sich das dichte Gefüge bestens bewährt.</p> <p>Industrial floors, heavily loaded pavements at airports, concrete slabs for road construction—the potential applications for concrete reinforced with KrampeHarex® steel fibres are incredibly diverse. Even when environmentally hazardous substances are involved, e.g. at petrol stations, the dense microstructure proves its worth.</p>	<p>» Fundamentplatten Foundation slabs</p> <p>» Wände Walls</p> <p>» Estriche Screeds</p>  <p>Der Wohnungsbau ist mittlerweile ein schon klassisches Einsatzfeld für KrampeHarex®-Stahlfasern. Höhere Biegezugfestigkeit bzw. Nachrisszugfestigkeit und das bessere Schwindverhalten der „bewehrten“ Materiallösung sind wichtige Argumente für den Anwender – Zeit- und Kostenersparnis wesentliche Vorteile, die für das Bauen mit der „schlau“ Faser sprechen.</p> <p>House building is now a classic application for KrampeHarex® steel fibres. Superior bending tensile strength, cracking strength and the better shrinkage behaviour of the “reinforced” material are important arguments for the user – and time and cost savings are fundamental advantages that support the use of these “clever” fibres in construction.</p>	<p>» Vorläufige Sicherung Tunnelbau Preliminary stabilisation in tunnelling</p> <p>» Hangsicherung Slope stabilisation</p> <p>» Betonsanierung Concrete renovation</p> <p>» Endgültiger Ausbau Final lining</p>  <p>Die Verarbeitung von Spritzbeton mit KrampeHarex® und KrampeFibrin®-Faserbewehrungen in nur einem Arbeitsgang bringt gegenüber der herkömmlichen Technik Vorteile, die zum Beispiel bei der Hang- und Böschungsabsicherung, im Tunnel- und Bergbau, bei der Baugrubensicherung oder Bauteilummantelung genutzt werden.</p> <p>The application of sprayed concrete with KrampeHarex® and KrampeFibrin® fibre reinforcement in just one operation results in advantages over conventional techniques. For example in stabilisation of a slope or embankment, in tunnelling or mining, for securing excavations or encasing structural components.</p>
<p>Fertigteilelemente Precast concrete elements</p> <p>» Wandelemente Wall elements</p> <p>» Garagen Garages</p> <p>» Rohre Pipes</p> <p>» Tübbinge Tubing</p>  <p>Beste Materialeigenschaften empfehlen den mit KrampeHarex®-Stahlfasern verstärkten Beton auch für die Fabrikation von Fertigteilelementen für Hoch- und Industriebau. Raumzellen wie etwa Fertiggaragen, Trafostationen oder Kabelkanäle, aber auch Betonrohre sind damit kostengünstig herzustellen.</p> <p>First-class material properties mean that concrete reinforced with KrampeHarex® steel fibres is also recommended for the production of precast elements for building and industrial applications. Modular constructions such as precast garages, electricity substations or cable ducts, but also concrete pipes, can therefore be produced cost-effectively.</p>	<p>Feuerfester Beton Refractory concrete</p> <p>» Petrochemie Petrochemicals industry</p> <p>» Hochöfen Blast-furnaces</p> <p>» Gießereien Foundries</p>  <p>Wenn höchster Widerstand gefragt ist ... Der im Stampf-, Gieß- und Spritzverfahren verarbeitete feuerfeste Beton kommt beispielsweise in der Petrochemie, Eisen- und Stahlindustrie, Zementindustrie, bei der Koksherstellung, in Gießereien oder Keramikbrennöfen zum Einsatz.</p> <p>Refractory concrete produced by means of tamping, casting or spraying is used when maximum resistance is required. For example, in the petrochemicals industry, in iron- and steel-making, in the cement industry, in the production of coke, in foundries, in brick and pottery kilns.</p>	<p>Sicherheitstechnik Strongroom technology</p> <p>» Tresorbau Safes and vaults</p>  <p>Ob Tresorraum, Geldautomat oder Schutzbauten – nahezu alles ist möglich mit einem Material, dessen hervorragende technische Eigenschaften auch im Spezialfeld der Sicherheitstechnik längst bekannt sind. Wenn Sie wissen wollen, ob sich KrampeHarex®-Stahlfasern auch für Ihr Projekt oder Produkt eignen und wie viel Sie damit sparen können, dann nutzen Sie einfach unseren Beratungsservice.</p> <p>Vaults, cash dispensers or secure installations—almost anything is possible with a material whose outstanding technical properties are also well-known in the specialist field of strongroom technology. If you want to know if KrampeHarex® steel fibres are suitable for your project or your product, and how much you can save, simply contact our team of advisers.</p>

KrampeHarex® entwickelt, produziert und vertreibt Stahlfasern für die unterschiedlichsten Aufgaben und Erfordernisse der Bauindustrie. Höchste internationale Qualitätsstandards, bester Service und die kontinuierliche Erprobung und Weiterentwicklung der gesamten Produktpalette haben bis heute Auftraggeber aus mehr als 40 Nationen und allen Bereichen des Hoch-, Tief- und Ingenieurbaus überzeugt.

KrampeHarex® develops, produces and sells steel fibres for all kinds of jobs and requirements in the construction industry. Extremely high international quality standards, excellent service and continuous testing and development of the entire product range have already convinced customers from over 40 countries and all fields of structural and civil engineering of our capabilities.



Hochwertiges Rohmaterial,
eigen- und fremdüberwachte
Fertigung

High-quality raw material,
self-monitored and externally-
monitored production

Zugelassene Produkte
Approved products

Qualifizierte Beratung
Qualified advice

Statische Bemessung
Static dimensioning

Kontinuierliche Prüfung
und Forschung
Continuous testing and
research

KrampeHarex® GmbH & Co. KG · Pferdekamp 6–8 · 59075 Hamm · Germany
Phone +49 (0) 23 81 . 977 977 · Fax +49 (0) 23 81 . 977 955 · www.krampeharex.com · info@krampeharex.com

KrampeHarex® CZ s.r.o. · Blatného 12 · 61600 Brno · Czech Republic
Phone +42 (0) 541 . 247 773 · Fax +42 (0) 541 . 247 817 · www.krampeharex.cz · info@krampeharex.cz

KrampeHarex® FIBRIN Gesellschaft mbH · Lindengasse 20 · 4040 Linz · Austria
Phone +43 (0) 732 . 731 011 · Fax +43 (0) 732 . 731 011 73 · www.krampefibrin.com · info@krampefibrin.com